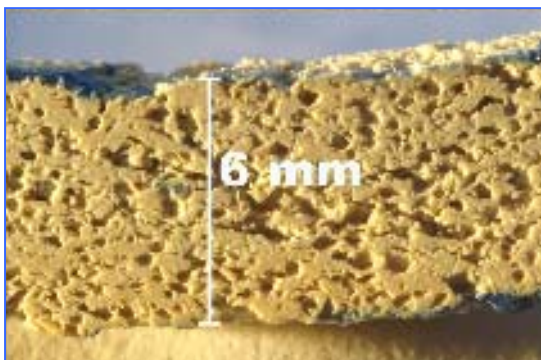


## **AISiFILT - Trägermaterial für Biofilter**

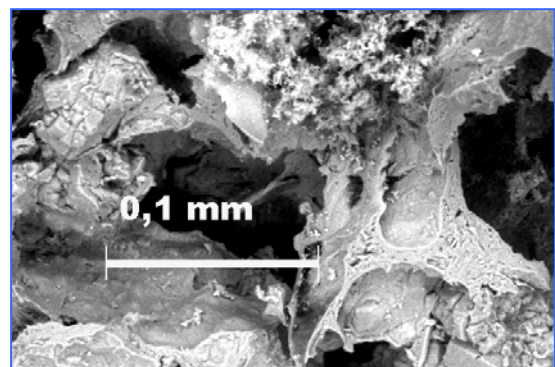
**AISiFILT** ist ein hochporöses Trägermaterial zur biologischen Filtration von Aquarien, Wasserbecken und Teichen. **AISiFILT** ist eine **Filtermasse** aus reinem **Alumosilikat**. Durch die Hochtemperaturbehandlung bei 1000 °C während der Herstellung entsteht ein inertes Filtermaterial, welches keine Schadstoffe abgibt. **AISiFILT** kann als mechanische Vorfiltermasse für grobe Partikel und als biologische Filtermasse eingesetzt werden. Die vorteilhafte Struktur als Hohlkörper und die speziell entwickelte Porenstruktur bieten gute Besiedlungsmöglichkeiten für nützliche Bakterien bei größtmöglicher Durchflußrate.

**AISiFILT****AISiFILT 1****AISiFILT 4**

### **Querschnittsansichten der hochporösen Filtermaterialien**



Makroporenstruktur (AISiFILT mit 6 mm Durchmesser)



Feinporenstruktur bei 500-facher Vergrößerung

### Eigenschaften:

- Bewährtes hochporöses inertes Keramikmaterial für die mechanische Filtration
- Chemische Beständigkeit, deshalb für Süß- und Meerwasser geeignet
- Schützt als Vorfiltermaterial vor zu schneller Verunreinigung des biologischen Filters
- Optimierte 4-Loch-Struktur beim AlSiFILT 4 zur Minimierung der Strömungsverluste im Filter
- 1 Liter AlSiFILT besitzt 1100 – 2600 m<sup>2</sup> effektive Oberfläche (je nach Poreneinstellung)
- Schafft durch seine große innere und äußere Oberfläche kristallklares Aquariumwasser
- Hoher Abbau von Schadstoffen
- Sofort einsetzbar

### Anwendung:

AlSiFILT vor Verwendung mit Leitungswasser ausspülen, um den transportbedingten Abrieb zu entfernen. Entsprechend dem vorgesehenen Verwendungszweck in den Filter einbringen. AlSiFILT kann erforderlichenfalls durch einfaches Ausspülen mit Wasser gereinigt werden.

### Reinheit:

- Hohe Reinheit der eingesetzten Grundstoffe
- Keine wasserlöslichen Bestandteile

Material	Elementgehalt (Masse-%)							Summe
	O	Si	Ca	Al	K	Fe	Ti	
AlSiFILT	49,2	14,3	0,3	34,2	0,1	0,97	0,9	100,0

Röntgen-Elementanalyse (EDR) der FEAD GmbH Berlin-Adlershof